

**From:**Tove Merete Wolff  
**To:**Jens Josephsen  
**Subject:**VS: Det sydvestlige hjørne i krydset mellem Vestre Landevej og Nordre Boulevard

**Fra:** Kristoffer Stimpel [mailto:kristoffer.stimpel@aldi.dk]  
**Sendt:** 21. maj 2013 10:40  
**Til:** Tove Merete Wolff  
**Cc:** 'Anders Hessner'  
**Emne:** SV: Det sydvestlige hjørne i krydset mellem Vestre Landevej og Nordre Boulevard

Hej Tove

Hermed anmoder jeg udvalget om en principiel vurdering af vores ønske om en butik jf. vedh.

Venlig hilsen

Kristoffer Kaae Stimpel

Ejendoms- og udviklingschef

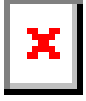
Aldi Kolding KS

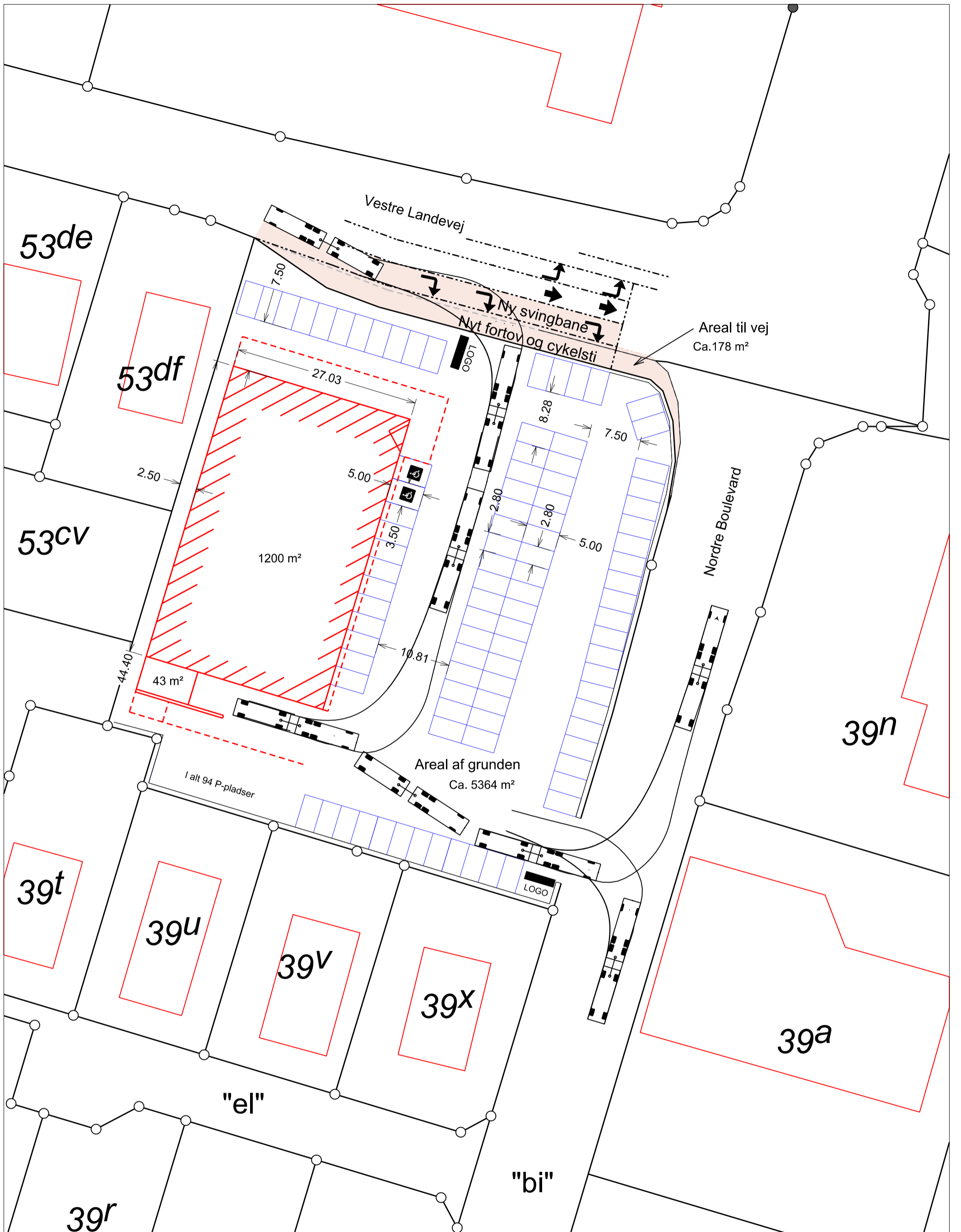
Essen 30

6000 Kolding

Mobil: +45 60 23 05 52

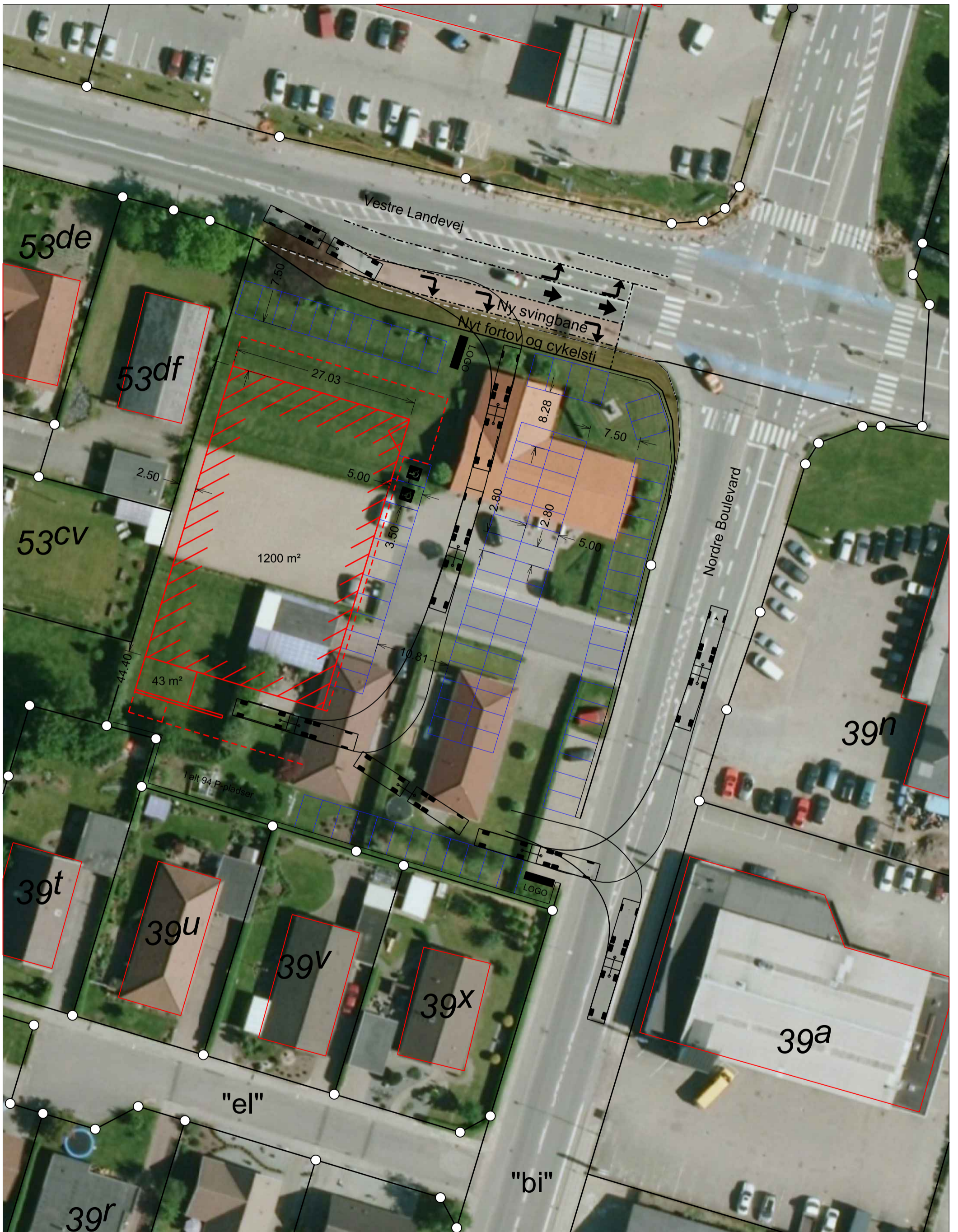
Tlf. direkte: + 45 76 31 95 22





Dispositionsplan - ALDI	
Vestre Landevej 77 Varde Kommune	
J.nr.: 20137126 msh Mål: 1:500 A3	6. maj 2013





Dispositionsplan - ALDI

Vestre Landevej 77  
 Varde Kommune

J.nr.: 20137126 msh Mål: 1:500 A3

6. maj 2013



LIFA A/S Damhaven 1A 7100 Vejle

Tlf. 76417100 www.lifa.dk e-mail land@lifa.dk

**LANDINSPEKTØRER**